

Konstituierende Sitzung der Promovierenden

29.5.2018, Hochschule Bochum

Anwesend:

Promovierende:

Sabine Neuberger, Hochschule Rhein-Waal
Kathrin Meinhold, Hochschule Rhein-Waal
Tobias Althoff, Westfälische Hochschule
Angela Rheindorf, Hochschule Niederrhein
Thomas Rump, Westfälische Hochschule
Lea Prochnau, Hochschule Bonn-Rhein-Sieg
Pit Podleschny, Westfälische Hochschule
Christoph Sagewka, Westfälische Hochschule
Knut Küllmer, Hochschule Bonn-Rhein-Sieg

Weitere Personen:

Dr. Cordula Obergassel, Koordinatorin der Fachgruppe
Prof. Dr. Ralf Holzhauer, Sprecher der Fachgruppe (Während Begrüßung und Vortrag)
Sophie Damm DERA (Während Begrüßung und Vortrag)

1. Begrüßung

Herr Holzhauer begrüßt die Teilnehmenden und die Referentin, Frau Damm und skizziert kurz die Rolle des GI und der Fachgruppen.

Nähres s. beigefügte Präsentation



2. Vortrag mit anschließender Diskussion: Die Rohstoffrisikobewertung der DERA am Beispiel Tantal, Sophie Damm, Deutsche Rohstoffagentur (DERA) in der BGR

Inhalt des Vortrags siehe Präsentation von Sophie Damm.

Frau Damm hat alle Promovierenden herzlich eingeladen, sich mit rohstoffwirtschaftlichen Fragen an sie bzw. die DERA zu wenden. Gerne können Sie sich auch in den [Veranstungsverteiler](#) der DERA eintragen.

3. Einführung: Was ist das GI NRW und welche Möglichkeiten bietet es für Promovierende?

Frau Obergassel gibt einen kurzen Input zum GI NRW und zur Rolle der Sprecher*innen der Promovierenden. Näheres s. Präsentation im Anhang.



4. Arbeitsgruppen: Ideen zur selbstorganisierten Zusammenarbeit, Wünsche an Veranstaltungen für Promovierende

Die Teilnehmer*innen tauschten sich in zwei Gruppen zu vier Fragestellungen aus. Hier die zusammengefassten Ergebnisse beider Gruppen:

- Was bewegt mich aktuell in Bezug auf meine Promotion?
 - Zeit
 - Finanzierung
 - Anschlussfinanzierung
 - Zeitliche Aufteilung Promotion/andere Aufgaben
- Welche Unterstützung wünsche ich mir von anderen Promovierenden?
 - Fachlicher Austausch
 - Persönlicher Austausch: Forum, Slack-Gruppe
 - Hilfestellung bei Formalia
 - Infos/Austausch, fachlich und allgemein
- Welche Angebote an meiner Hochschule/der Uni/von anderen Anbietern nehme ich wahr?
 - Doktorandenseminare
 - Konferenzangebote
 - Lehrveranstaltungen, Seminare (Hochschule, Uni, Promotionskolleg)
- Welche Unterstützung/welche Angebote wünsche ich mir vom GI NRW?
 - Finanzielle Unterstützung z.B. für Besuch von Konferenzen und Workshops
 - Social Skills Kurse
 - Infoveranstaltung Karriereplanung
 - Einstieg in Promotion (Kontakte zu Hochschulen, Kooperierenden Unis)
 - Infos zu Finanzierungsmöglichkeiten
 - Netzwerk zwischen Kompetenzen

5. Wahl des Sprechers/der Sprecherin und von bis zu zwei Stellvertretern/Stellvertreterinnen

Pit Podleschny wurde zum Sprecher der Promovierenden gewählt, Christoph Sagewka zu seinem Stellvertreter. Beide promovieren an der Westfälischen Hochschule und wurden ohne Gegenstimmen mit jeweils einer Enthaltung gewählt.



Das GI NRW und die Fachgruppe Ressourcen

GI NRW
GRADUIERTENINSTITUT
PROMOTIONEN – KOOPERATIV

Promovierendentreffen – 29. Mai 2018 – Hochschule Bochum

Promovierendentreffen 29.5.2018



Herzlich
Willkommen zur
konstituierenden
Sitzung der
Promovierenden!

Was ist das GI NRW?

- gemeinsame wissenschaftliche Einrichtung der FHs/HAW in NRW
- hochschulgesetzlicher Auftrag, kooperative Promotionen an FH/HAW und Universitäten nachhaltig zu stärken und auszubauen.

Hauptziele

- Vereinbarungen mit den Universitäten in NRW zu schließen zur gleichberechtigten Beteiligung von besonders qualifizierten Professor*innen aus FH/HAW als Prüfer*innen bzw. Gutachter*innen



- Zusammenführen interessierter und qualifizierter Professor*innen zur Betreuung von Promovierenden
- barrierefreie Zugänge zur Promotion von Fachhochschulabsolventinnen und -absolventen zu schaffen
- Stärkung von Forschung durch Vernetzung

Was ist die Fachgruppe Ressourcen?

- Die Fachgruppen bilden den Kern des Graduierteninstituts
- In den thematisch organisierten Gruppen vernetzen sich Professor*innen und Promovierende
- Forschungsfeld: Umgang mit Ressourcen, gespiegelt an der Ökonomie, der Effizienz und der Nachhaltigkeit der jeweiligen Anwendung.





Das GI NRW und die Fachgruppe Ressourcen

GI NRW
GRADUIERTENINSTITUT
PROMOTIONEN – KOOPERATIV

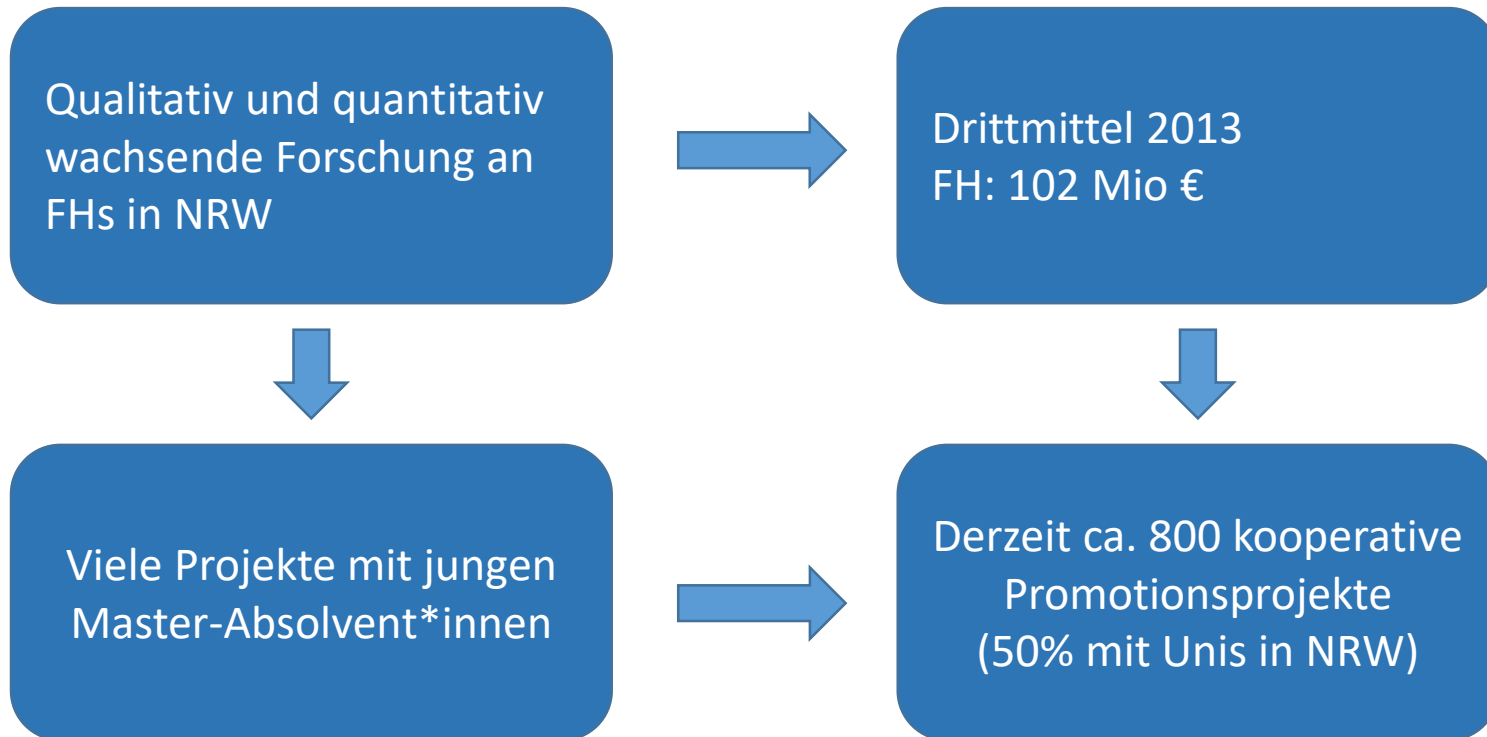
Promovierendentreffen – 29. Mai 2018 – Hochschule Bochum

1. Was ist das GI NRW? Entstehung, Ziele und Strukturen
2. Die Fachgruppe Ressourcen
3. Angebote für Professorinnen und Professoren sowie für Promovierende
4. Aufgaben der Sprecher*innen
5. Fragestellung für die Arbeitsgruppen

1. Was ist das GI NRW?

Entstehung, Ziele und Strukturen

Forschung an Fachhochschulen



Probleme

Unterschiedliche Regelungen für Einbindung von FH-Kolleg*innen in Promotionsverfahren, z.T. prohibitiv

Z.t. nur nachrangige Beteiligung („Drittbetreuer“)

Schwierigkeit, universitäre Partner zu finden („grundsätzlich“, fehlende Passung, Überlastung..)

z.T. mühseliges und entwürdigendes „Klinkenputzen“ (besonders für „Newcomer“)

z.T. Auflagen für FH-Absolvent*innen, die nicht fachlich zu begründen sind

Keine Erwähnung auf offiziellen Dokumenten

Keine Rechte an wissenschaftlichen Ergebnissen

§67 a (2) Das **von Fachhochschulen** nach Maßgabe des § 77 Absatz 2 errichtete Graduierteninstitut für angewandte Forschung der Fachhochschulen in Nordrhein-Westfalen **unterstützt** das kooperative Promotionsstudium, **berät** die Universitäten, Fachhochschulen und Doktorandinnen und Doktoranden hinsichtlich seiner Durchführung und **berichtet** dem Ministerium regelmäßig über den Stand des kooperativen Promotionsstudiums. Die **Universitäten arbeiten hierzu mit dem Graduierteninstitut zusammen**.

§67 a (1) Die Universitäten und Fachhochschulen **entwickeln in Kooperation Promotionsstudien** im Sinne des § 67, bei denen die Erbringung der Promotionsleistungen **gemeinsam betreut** wird. Das Nähere zu diesen Studien und zur gemeinsamen Betreuung regelt die Promotionsordnung; diese soll dabei vorsehen, dass Hochschullehrerinnen und Hochschullehrer an Fachhochschulen an der **Betreuung** von Promotionsstudien beteiligt sowie zu **Gutachterinnen oder Gutachtern oder Prüferinnen oder Prüfern bestellt** werden.

Universitäten behalten Promotionsprivileg, müssen aber FH beteiligen

FH sollen auf dem Gebiet der Promotion untereinander und mit Universitäten zusammenarbeiten

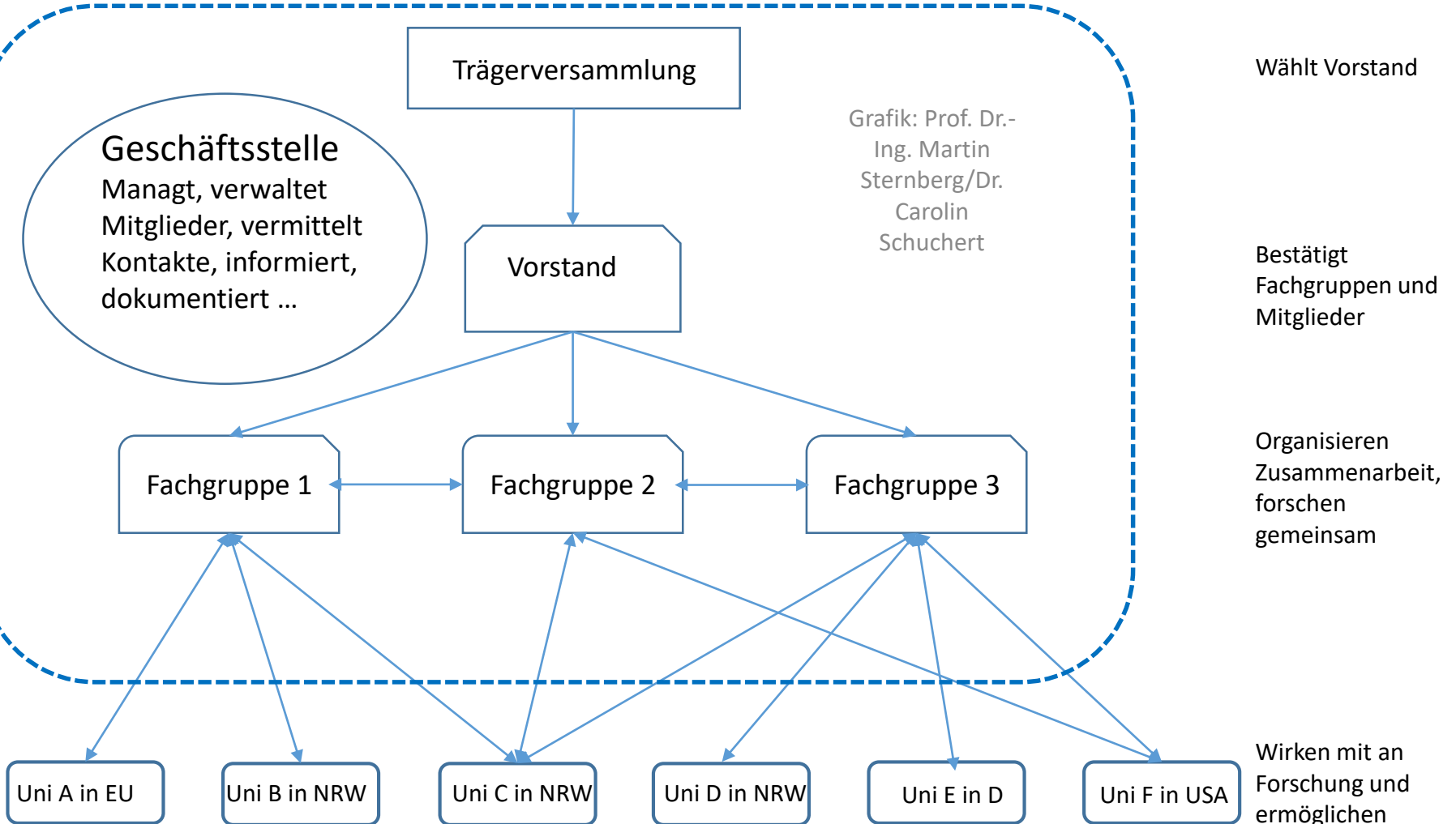


GI NRW ist Einrichtung der Fachhochschulen unter Mitwirkung der Universitäten

Universitäten sind zur Zusammenarbeit mit dem GI NRW verpflichtet

- Zusammenführen der wissenschaftlich aktivsten FH-Professor*innen zu Fachgruppen sowie mit Professor*innen an Universitäten mit dem Ziel der gemeinsamen Betreuung von Doktorandinnen und Doktoranden
- Vereinbarungen mit den Universitäten in NRW zur gleichberechtigten Beteiligung von besonders qualifizierten Professor*innen als Prüfer*innen/Gutachter*innen in kooperativen Promotionsverfahren
- barrierefreie Zugänge zur Promotion von Fachhochschulabsolventinnen und -absolventen zu schaffen
- Stärkung von Forschung durch Vernetzung

Struktur des GI NRW



Grafik: Prof. Dr.-
Ing. Martin
Sternberg/Dr.
Carolin
Schuchert

Die Rolle der Fachgruppen

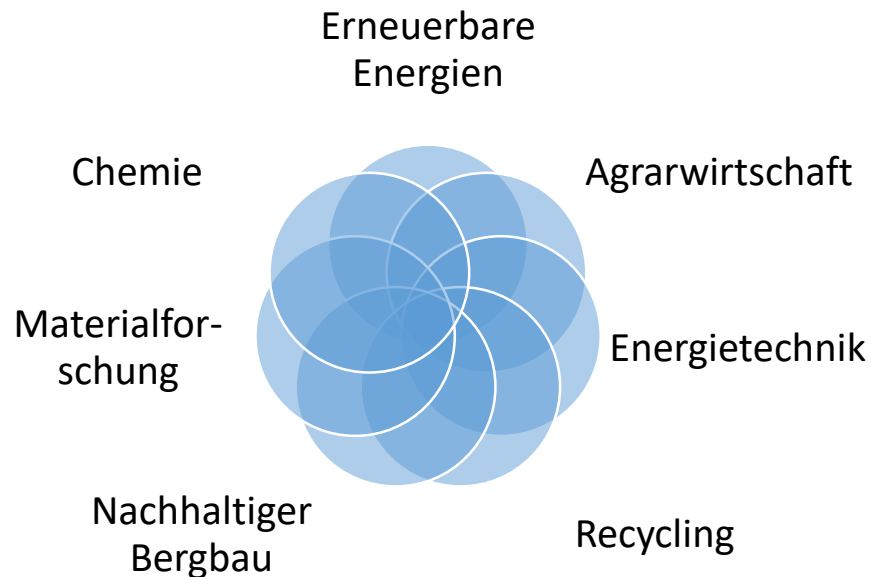
- Thematisch organisiert, Kern des Graduierteninstituts
- Vernetzung von FH-Professor*innen, Promovierenden, Universitätsprofessor*innen
- Fachlicher Austausch, Entwicklung von Angeboten für alle drei genannten Zielgruppen
- Folgende Fachgruppen sind bisher (Mai 2018) gegründet worden:
 - Digitalisierung
 - Lebenswissenschaften
 - Medien und Kommunikation
 - **Ressourcen**
 - Sicherheit, Resilienz
 - Soziales und Gesundheit

2. Die Fachgruppe Ressourcen

Mitglieder und Themen

Datum	Mitgliederentwicklung
September 2016	Gründung der Fachgruppe
Aktueller Stand (Mai 2018)	44 Professorale Mitglieder, davon 4 assoziierte
September 2017	Beginn der Aufnahme von Promovierenden
Aktueller Stand (Mai 2018)	47 Promovierende Mitglieder

Themenfelder (Auswahl)



Ansprechpartner*innen

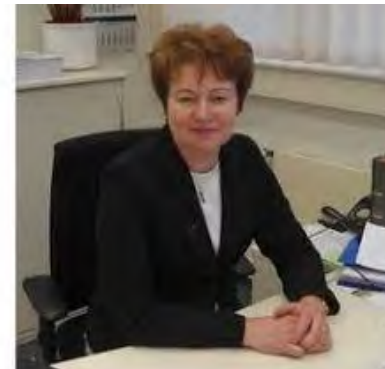


Koordinatorin:
Dr. Cordula
Obergassel



Sprecher/in der
Promovierenden
n.n.

Sprecher: Prof. Dr.
Ralf Holzauer,
Westfälische
Hochschule



Stellvertr.
Sprecherin:
Prof. Dr. Astrid
Rehorek,
Hochschule
Köln

Angebote der FG für Professor*innen

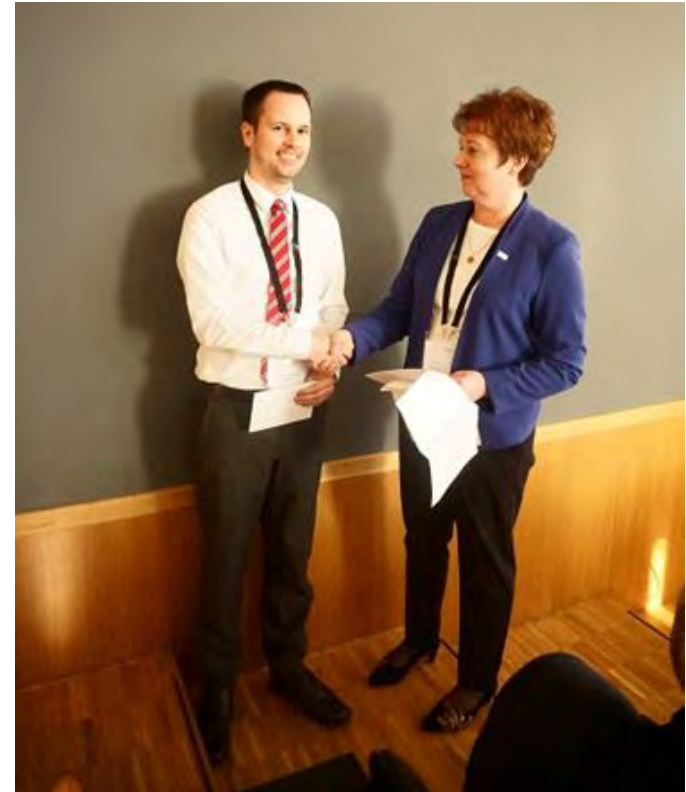
- Unterstützung kooperativer Promotionen (wie bei allgemeinen Zielen des GI NRW vorgestellt)
- Austausch/Input zu von Mitgliedern gewünschten Themen auf den Treffen (z.B. „DFG – Fördermöglichkeiten für Angehörige von Fachhochschulen“)
- „Fachforum Ressourcen“ – thematischer Austausch, Kontaktmöglichkeit mit Universitätsprofessor*innen, regelmäßige Reihe, nächster Termin: 6. November 2018
- Präsentation auf der Website des GI-NRW, wenn gewünscht



Angebote für Promovierende

- Tagung Ressourcen-Wissen, 16. März 2017, Hochschule Bochum
- Vorträge von Promovierenden, die von Mitgliedern der Fachgruppe betreut werden, Poster-präsentation, Publikation zur Veranstaltung
- Reihe wird fortgesetzt, nächste Veranstaltung 12.7.2018
- Workshops, Vernetzungstreffen, Austauschrunden möglich

=> Angebot lebt auch von Wünschen der Mitglieder



4. Aufgaben der Sprecher*innen der Promovierenden

Rahmenbedingungen:

- 1 Sprecher*in, 1-2 Stellvertreter*innen werden für 1 Jahr gewählt

Aufgaben:

- Interessenvertretung der Promovierenden, Kommunikation ihrer Anliegen und Bedürfnisse innerhalb der Fachgruppe und des GI
- Mitarbeit bei Planung von Veranstaltungen für Promovierende möglich
- Anwesenheit bei der jährlichen Mitgliederversammlung wünschenswert
- Engelen zu alle Treffen der Sprecher*innen der Fachgruppen (3-4 Termine/Jahr, HS Bochum, Fahrtkosten werden erstattet)

⇒ Möglichkeiten des Engagements, wir erwarten nicht, dass Sie an allem Teilnehmen, abwechselnde Teilnahme (Sprecher*in, Stellvertreter*innen) möglich

5. Arbeitsgruppen

Fragen für die Arbeitsgruppen

- Was bewegt mich aktuell in Bezug auf meine Promotion?
- Welche Unterstützung wünsche ich mir von anderen Promovierenden?
- Welche Angebote an meiner Hochschule/der Uni/von anderen Anbietern nehme ich wahr?
- Welche Unterstützung/welche Angebote wünsche ich mir vom GI NRW?

